



**MOVI® spa**  
attrezzature biomediche  
Via Dione Cassio, 15  
20138 MILANO

Tel. 02 509051  
Fax 02 5061048  
www.movigroup.com

R.E.A. 1477333  
Capitale € 7.072.000 i.v.  
C.F./P. IVA: IT 11575580151

Società soggetta all'attività di direzione e coordinamento della MOVI LEMAR S.p.A. - Milano



## SPROTTE

### Ago Atraumatico per Anestesia Spinale

**Indicazioni generali** Rischi e problematiche legate all'anestesia spinale sono superabili grazie all'utilizzo dell'ago a punta Sprotte. Sinonimo di atraumaticità a livello mondiale  
Anestesi loco regionali ad iniezione unica (spinale, peridurale dei plessi), puntura lombare diagnostica, mielografia, chemionucleolisi, analgesia al ganglio cervicale superiore e al tronco simpatico lombare.

**Caratteristiche** Qualità costruttive e di rifinitura

Particolare attenzione è riposta in tutte le varie fasi della costruzione sino alla pulizia per un prodotto privo di residui di lavorazione, frustoli metallici, a garanzia di una maggiore sicurezza d'uso.

La massima scorrevolezza dei fluidi è ottenuta **con una migliore lappatura, levigatura** che garantisce un maggiore livello di pulizia intrinseca (qualità ottenuta nel processo di pulizia a metodi combinati)

Il risultato è un prodotto di elevato standard qualitativo di alta affidabilità di ripetibile e certa qualità per tutta la gamma di prodotto **(allegato con dettaglio 20 micron)**.

Disponibili anche aghi a **sezione variabile**.

**Specifiche Tecniche**

- **Materiali:** acciaio inox V2A-14301/poliammide/trogamide t
- Ago di acciaio V2A di elevata qualità, finemente lavorato, dal sottile spessore delle pareti e da **una elevata elasticità alla flessione**.
- L'intera gamma prodotti è **Latex Free**
- **Consente un maggior lume interno a parità di Gauge** e offre una maggiore garanzia contro piegamenti e/o rotture.
- **Punta dell'ago ad ogiva allungata, priva di bordi taglienti** Consente una facile penetrazione della cute e dei legamenti, separa le fibre nervose senza lederle, minimizzando eventuali lesioni a nervi e vasi sia durante l'inserimento che durante l'estrazione **(vedi immagini riportate)**
- Apertura laterale con sezione trasversale maggiore del lume interno dell'ago e **bordi levigati consente un veloce scorrimento** dei liquidi e una facile iniezione o aspirazione.
- I materiali impiegati sono atossici.
- Dotato di un mandrino con terminale a codice colore e stampigliatura della misura dell'ago.

**Ampia gamma** di misure con e senza introduttore.

- Da 19G-29G – nelle misure di: 20,25,35,70,90,103,120,150,200 mm. , a seconda del calibro in Gauge; a sezione variabile 22/27Gx90,103mm

**Applicabile esclusivamente alla versione con lente integrata**

Impugnatura modificata con effetto lente per un'ottimale visualizzazione del reflusso.

**Sterilizzazione** **Sterilizzato ad ossido di etilene**, apirogeno, monouso, in confezione singola.  
Residui di Oet: nei limiti previsti dalla circolare Min.San. N.56 del 22.06.1983

**Lattice** **Il prodotto e' Latex free**

**Conservazione** Conservare in luogo fresco ed asciutto al riparo dai raggi solari diretti

**Data di scadenza** Data di scadenza: 5 anni dalla data del lotto di produzione stampata sulla confezione.  
Stabilità nel tempo del prodotto, nei limiti della validità indicata sulla confezione

**Confezionamento** Confezionato singolarmente ed inserito in scatole da:  
10 pezzi per singola misura  
25 pezzi per singola misura

**Classe di appartenenza** Classe III  
**Normative** Marchio CE 0124



**MOVI® spa**  
**attrezzature biomediche**  
Via Dione Cassio, 15  
20138 MILANO

Tel. 02 509051  
Fax 02 5061048  
www.movigroup.com

R.E.A. 1477333  
Capitale € 7.072.000 i.v.  
C.F./P. IVA: IT 11575580151

Società soggetta all'attività di direzione e coordinamento della MOVI LEMAR S.p.A. - Milano



**Fabbricante** PAJUNK GmbH  
Medizintechnologie  
Karl-Hall-Str.1  
D-78187 Geisingen

**Distributore** MOVI S.p.A. – Via Dione Cassio, 15 – 20138 MILANO  
Tel. 02 50905.1 - Fax 02 50905247  
e-mail: info.db@movigroup.com      sito internet: www.movigroup.com

### Gamma Prodotto

Ago atraumatico di Sprotte <b>senza introduttore</b> (Quantità per confezione 25 pezzi) <i>CND: A01030101</i> <i>Numero di Repertorio: 19732/R</i>	Codice	Descrizione	Misura
	101151-27A	AGO a punta di SPOTTE con lente	27 G x 25 mm
	111151-27A	AGO a punta di SPOTTE con lente	27 G x 35 mm
	001151-29E	AGO a punta di SPOTTE	25 G x 35 mm
	501151-29A	AGO a punta di SPOTTE	25 G x 90 mm
	521151-30A	AGO a punta di SPOTTE	24 G x 103 mm
	001151-30A	AGO a punta di SPOTTE	24 G x 90 mm
	001151-30B	AGO a punta di SPOTTE	24 G x 70 mm
	001151-30D	AGO a punta di SPOTTE	24 G x 25 mm
	001151-30E	AGO a punta di SPOTTE	24 G x 35 mm
	521151-30C	AGO a punta di SPOTTE	22 G x 103 mm
	001151-30C	AGO a punta di SPOTTE	22 G x 90 mm
	071151-30C	AGO a punta di SPOTTE	22 G x 50 mm
	001151-31A	AGO a punta di SPOTTE	21 G x 90 mm
	0001151-31	AGO a punta di SPOTTE	20 G x 90 mm

Ago atraumatico di Sprotte <b>senza introduttore</b> (Quantità per confezione 10 pezzi) <i>CND: A01030101</i> <i>Numero di Repertorio: 19732/R</i>	Codice	Descrizione	Misura
	131151-27A	AGO a punta di SPOTTE	27 G x 125 mm
	031151-29A	AGO a punta di SPOTTE	25 G x 120 mm
	141151-30A	AGO a punta di SPOTTE	24 G x 150 mm
	031151-30A	AGO a punta di SPOTTE	24 G x 120 mm
	031151-30C	AGO a punta di SPOTTE	22 G x 120 mm
	031151-31A	AGO a punta di SPOTTE	21 G x 120 mm
	0061151-31	AGO a punta di SPOTTE	20 G x 120 mm

Ago atraumatico di Sprotte <b>con introduttore</b> (Quantità per confezione 25 pezzi) <i>CND: N.A.</i> <i>Numero di Repertorio: 1588</i>	Codice	Descrizione	Misura
	X 041151-29A	AGO a punta di SPOTTE + introduttore	25 G x 103 mm
	X 021151-29A	AGO a punta di SPOTTE + introduttore	25 G x 90 mm
	021151-29B	AGO a punta di SPOTTE + introduttore	25 G x 70 mm
	X 021151-30A	AGO a punta di SPOTTE + introduttore	24 G x 103 mm
	X 121151-30A	AGO a punta di SPOTTE + introduttore	24 G x 90 mm
	021151-30B	AGO a punta di SPOTTE + introduttore	24 G x 70 mm
	X 221151-30C	AGO a punta di SPOTTE + introduttore	22 G x 103 mm
	X 021151-30C	AGO a punta di SPOTTE + introduttore	22 G x 90 mm
	051151-30B	AGO a punta di SPOTTE + introduttore	22 G x 70 mm

Ago atraumatico di Sprotte <b>con introduttore</b> (Quantità per confezione 10 pezzi) <i>CND: N.A.</i> <i>Numero di Repertorio: 1588</i>	Codice	Descrizione	Misura
	X 051151-29A	AGO a punta di SPOTTE + introduttore	25 G x 120 mm
	131151-30A	AGO a punta di SPOTTE + introduttore	24 G x 150 mm
	X 041151-30A	AGO a punta di SPOTTE + introduttore	24 G x 120 mm
	141151-30C	AGO a punta di SPOTTE + introduttore	22 G x 150 mm
	X 131151-30C	AGO a punta di SPOTTE + introduttore	22 G x 120 mm

Ago atraumatico di Sprotte <b>con introduttore e alette</b> (Quantità per confezione 25 pezzi) <i>CND: N.A.</i> <i>Numero di Repertorio: 1588</i>	Codice	Descrizione	Misura
	331151-30C	AGO a punta di SPOTTE introduttore+alette	22 G x 120 mm
	341151-30C	AGO a punta di SPOTTE introduttore+alette	22 G x 103 mm
	321151-30C	AGO a punta di SPOTTE introduttore+alette	22 G x 90 mm



**MOVI® spa**  
**attrezzature biomediche**  
Via Dione Cassio, 15  
20138 MILANO

Tel. 02 509051  
Fax 02 5061048  
www.movigroup.com

R.E.A. 1477333  
Capitale € 7.072.000 i.v.  
C.F./P. IVA: IT 11575580151

Società soggetta all'attività di direzione e coordinamento della MOVI LEMAR S.p.A. - Milano



(Quantità per confezione 10 pezzi)

CND: N.A.

Numero di Repertorio: 1588

331151-31A	AGO a punta di SPROTTE introduttore+alette	21 G x 120 mm
341151-31A	AGO a punta di SPROTTE introduttore+alette	21 G x 103 mm
321151-31A	AGO a punta di SPROTTE introduttore+alette	21 G x 90 mm
341151-31B	AGO a punta di SPROTTE introduttore+alette	20 G x 103 mm
331151-31B	AGO a punta di SPROTTE introduttore+alette	20 G x 90 mm

#### Misure

dell'ago atraumatico di Sprotte  
**con introduttore e**  
**impugnatura a effetto lente**

(Quantità per confezione 25 pezzi)

CND: N.A.

Numero di Repertorio: 1588

Codice	Descrizione	Misura
X 501151-28A	AGO di Sprotte + introduttore + lente	29 G x 90 mm
X 141151-27A	AGO di Sprotte + introduttore + lente	27 G x 103 mm
X 121151-27A	AGO di Sprotte + introduttore + lente	27 G x 90 mm
161151-29A	AGO di Sprotte + introduttore + lente	25 G x 103 mm
511151-29A	AGO di Sprotte + introduttore + lente	25 G x 90 mm

(Quantità per confezione 10 pezzi)

CND: N.A.

Numero di Repertorio: 1588

X 151151-27A	AGO di Sprotte + introduttore + lente	27 G x 120 mm
171151-29A	AGO di Sprotte + introduttore + lente	25 G x 120 mm

Ago atraumatico di Sprotte

**A sezione variabile con**  
**introduttore e impugnatura**  
**a effetto lente**

(Quantità per confezione 25 pezzi)

CND: A01030101

Numero di Repertorio: 29759/R

061151-27A	AGO di Sprotte doppia sez.+introd.+lente	22/27Gx103mm
051151-27A	AGO di Sprotte doppia sez.+introd.+lente	22/27Gx 90mm



**MOVI® spa**  
**attrezzature biomediche**  
Via Dione Cassio, 15  
20138 MILANO

Tel. 02 509051  
Fax 02 5061048  
www.movigroup.com

R.E.A. 1477333  
Capitale € 7.072.000 i.v.  
C.F./P. IVA: IT 11575580151

Società soggetta all'attività di direzione e coordinamento della MOVI LEMAR S.p.A. - Milano



**Foto Prodotto**

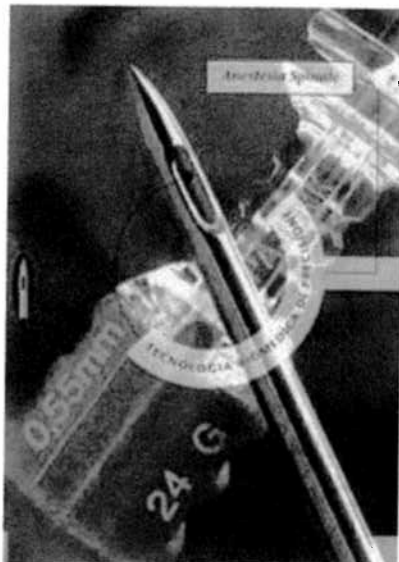
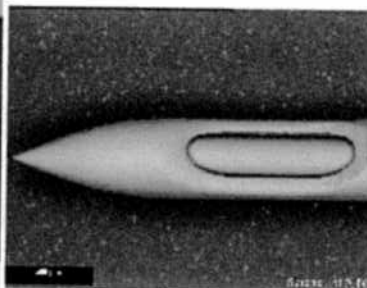


Immagine riprodotta  
al microscopio



**Ago di Sprotte 25G (punta)**



**Referenze bibliografiche** Su richiesta